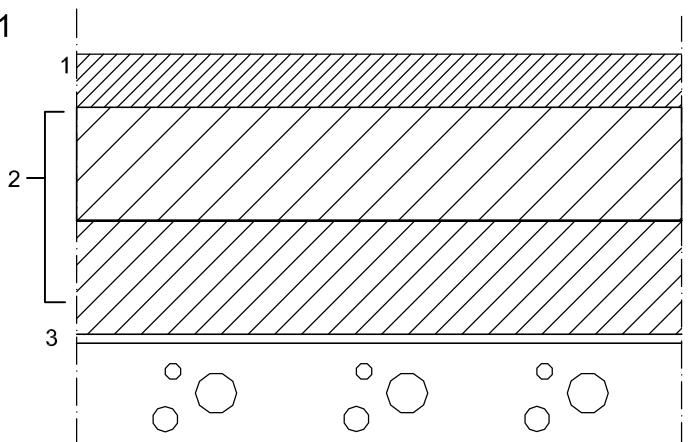


Rakennuskohde	Urheilu- ja monitoimitilojen joustolattia
Suunnittelija	Päiväys

Rakenneleikkaus 1:1



GERFLOR TARAFLEX COMBI 38

YHDISTELMÄJOUSTAVA TYYPPI 4, EN 14904 HYVÄKSYTTY

Sandwich-rakenne: Peluri Uno VS30 Combi PVC:

1	Gerflor Taraflex Sport M Evolution -pinta	7 mm
2	Uno VS 30 - kantava-jakava kerros, - syväpontattu koivuvaneri	15 mm
	- joustinkerros, P.U. Foam - tiheys 60.0kg/m ³	15 mm
3	Alujet Floorjet Reflex - kosteussulku	1.2 mm
	Rakennekorkeus	38 mm

ISO 9001:2000 laatusertifikaatti

ISO 14001 ympäristösertifikaatti

FNB, IHF, FIBA, BWF, IFF, ITTF, EHF, ETTU- hyväksyntä

Tekniset vaatimukset / SFS - EN 14904		Käyttöturvallisuuden vaatimukset / SFS - EN 14904	
Pallon pystykimpoavuus (pomppu)	99%	Kiika	81
Pyöräkuorman kestävyys	1500N	Iskunvaimennuskyky (voiman palautus)	56%
Palokäyttäytyminen	C _i -S1	Pystysuuntainen muodonmuutos	3.7
Peilikiilto	23		
Painuman kestävyys	1,9mm/5min 0,5mm/24h		
Kulutuskestävyys	250mg		

Alustavaatimukset:

Tilaaaja vastaa pohjasta. Kosteussulku. Betoni, joka on hiottu ja imuroitu, tarvittaessa tasoitettu. Betonin suoruus 2 m / ± 3 mm. Betonin kosteus max. 75 / 85% (RYL 2013).

Käyttökohteet:

Monitoimikäyttö, palloilu ammattikäyttö