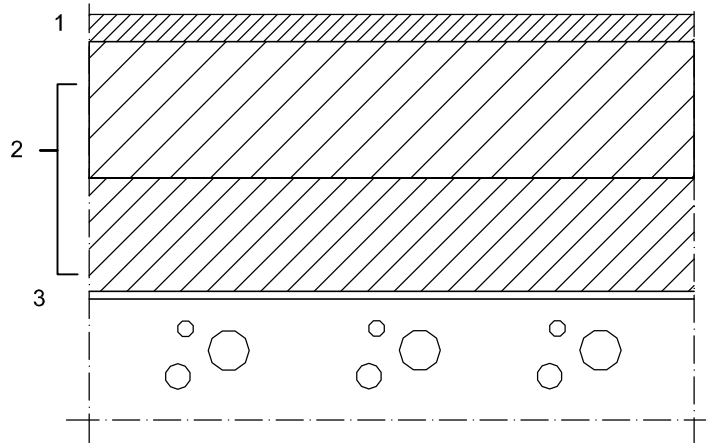


Rakennuskohde	Urheilu- ja monitoimitilojen parkettijoustolattia
Suunnittelija	Päiväys

### Rakenneleikkaus 1:1



## PELURI 38

ALUEJOUSTAVA TYYPPI 4, EN 14904 HYVÄKSYTTY

Sandwich-rakenne: Flex-Panel 36 Parquet

1	Parkettipintavaihtoehdot: - tammi - kanadalainen vaahtera (Brinell-kovuus 3.5 - 4.2)	3.6 mm
2	Flex-Panel-kantava-jakava kerros - syväpontattu koivuvaneri, EN13986-EN636-2S - joustinkerros, P.U. Foam - tiheys 60kg/m <sup>3</sup>	15 mm 18 mm
3	Alujet Floorjet Reflex - kosteussulku	1.2 mm

Rakennekorkeus 38 mm

FIBA-hyväksyntä.

Tekniset vaatimukset / SFS - EN 14904		Käyttöturvallisuuden vaatimukset / SFS - EN 14904	
Pallon pystykimpoavuus (pomppu)	97%	Kiikka	106
Pyöräkuorman kestävyys	1500N	Iskunvaimennuskyky (voiman palautus)	57%
Peilikillto	30	Pystysuuntainen muodonmuutos	3.7
Painuman kestävyys	0,88mm / 5min 0,12mm / 24h		

### Alustavaatimukset:

Tilaaja vastaa pohjasta. Kosteussulku. Betoni, joka on hiottu ja imuroitu, tarvittaessa tasoitettu. Betonin suoruus 2 m / ± 3 mm. Betonin kosteus max. 75/85% (RYL 2013). Ilman kosteus 35-60% (RYL 2013).

### Käyttökohteet:

Monitoimikäyttö, palloilu ammattikäyttö