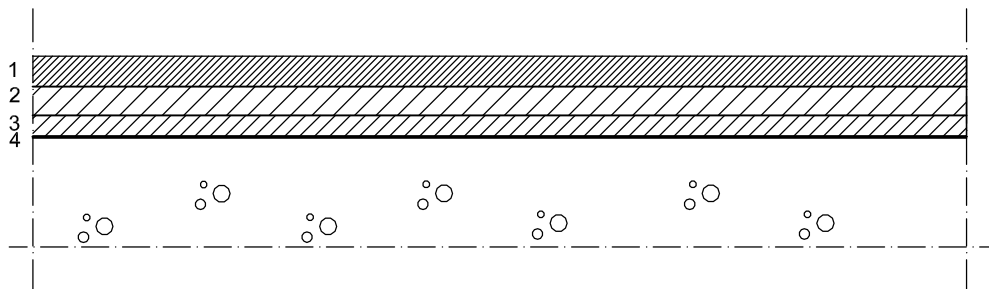


Rakennuskohde	PÜUJOUSTOLATTIA
Suunnittelija	Päiväys <b>AP</b>

Mittakaava 1:5



## ROBBINS BIO-CHANNEL STAR - CONTINUOUS STRIP ALUEJOUSTAVA, TYYPPI 3, EN 14904 - HYVÄKSYTTY

1	Robbins Continuous Strip®XL-pinta, 3-5-osainen Amerikkalainen massiivikovavaahtera, MFMA Second & better -vakiolajitelma Kulutuskerros 6 mm, Brinell-kovuus 4,7	20 mm
2	CDX-vanerirakenne, Anchor-pin ankkuroitu	19 mm
3	Zero/G™ mikrobisuojattu joustinkerros	15 mm
4	Alujet Floorjet Reflex - kosteusulku	1.2mm

Rakennekorkeus 55 mm  
- NBA, FIBA - LUOKKA 1 -HYVÄKSYTTY

EN 14904- HYVÄKSYNTÄ	
Iskunvaimennuskyky (voiman palautus)	54%
Pystysuuntainen muodonmuutos	2.6mm
Pallon pomppu	94%
Kitka	81-107
Pyöräkuorman kestävyys	1500 N

### Alustavaatimukset:

Tilaaaja vastaa pohjasta. Kosteusulku. Betoni, joka on hiottu ja imuroitu, tarvittaessa osittain tasoitettu. Betonin suoruus 2 m / ± 3 mm. Betonin kosteus max. 75/85 % (RYL 2013).

### Käyttökohteet:

Monitoimikäyttö, palloilu ammattikäyttö.