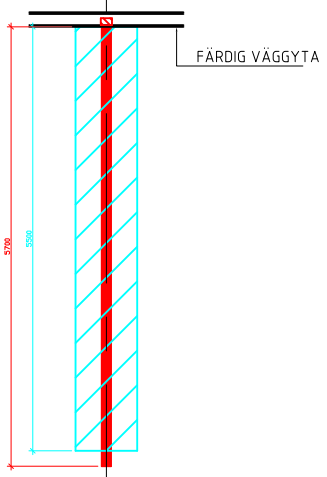
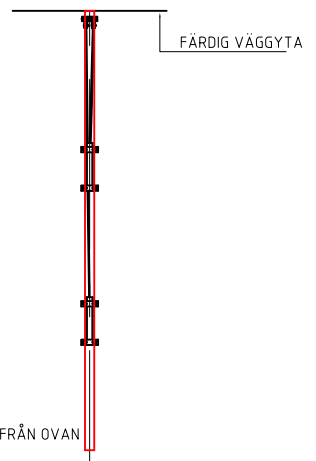


VY FRÅN FRÅN VY FRÅN SIDAN

VY FRÅN FRÅN VY FRÅN SIDAN



VY FRÅN OVAN



VY FRÅN OVAN

VÄGGEN SKA VARA I EN LODLINJE UTAN BRÖSTNINGAR ELLER LIKNANDE.  
 FÖR UPPREGLAD VÄGG GÄLLER:  
 MARKERINGAR VISAR VAR DET SKA FINNAS FÖRSTÄRKNINGAR AV TRÄ MED EN TJOCKLEK AV 90 MM SAMT 145 MM BREDD. ALLA FÖRSTÄRKNINGAR SKA LIGGA DIREKT BAKOM VÄGGYTA FÖR ATT GE STUM ÅTDRAGNING AV REDSKAPEN. ALLA FÖRSTÄRKNINGAR MÅSTE VARA VÅL FÖRANKRADE I VÄGGEN. BELASTNING ÄR  $q = 2000 \text{ N/m}$  INFÄSTNINGSGRELL I ALLA LED. GIPS FÅR INTE VARA YTTERSTA LAGER.

$F = q \times L$  (N)  
 FÄSTODD INGÅR INTE I LEVERANSEN.



INFÄSTNINGSANVISNINGAR  
 NEDAN ANVISNINGAR SKA AV BESTÄLLAREN FÖRBEREDAS UNDER BYGGTIDEN

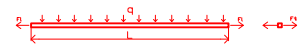
FRIZON TAK / VÄGG  
 INOM MARKERAD FRIZON FÅR INGA HINDER SÅSOM BELYSNINGSARMATURER, VÄRMESTRIPS, VENTILATIONSKANALER, LEDNINGSDRAGNINGAR ETC. PASSERA, FRÅN FÄRDIGT GOLV TILL 50 MM ÖVER AVVÄXLINGSBALK.

INFÄSTNINGSBALK, TYP VKR 120 X120 X 6,3 MM.  
 ENDAST HORIZONTELL PLACERING AV BALKEN.

$q = 2100 \text{ N/m}$   
 $F_l = (q \times L)/10$   
 $F_t = (q \times L)/10$   
 $f_{max} = L/200$

LASTVÄRDEN FÖR AVVÄXLINGSBALKAR  
 $q$ : UTBREDD LAST [N/m].  
 $F_l$ : MAX LAST I BALKENS LÅNGRIKTNING, [N]  
 $F_t$ : MAXLAST I BALKENS TVÄRRIKTNING, [N]  
 $f_{max}$ : MAX TILLÅTEN NEDBÖJNING I UPPHÄGNINGSPUNKTERNA, [mm]

LASTVÄRDEN ÄR ANGIVNA SOM MAXIMALA FÖR LODLINESKENAN.  
 VID LASTBERÄKNING HAR BALKENS EGENVIKTT INKLUDERATS.



Rev.	Beskrivning:	Dat.	Sign.
<b>ARBETS RITNING / FÖRHANDSKOPIA</b>			
<b>UNISPORT</b>		Fritiofsväg, 266 75 Hjärnarps Telefon 0431 44 92 00 Fax: 0431 44 92 25, www.unisport.com, info@unisport.com	
Risad / Konstr. av:	IG	Projektör / Kostnads:	
Datum:	2018-05-28	Benämning:	Romerska ringar J201
Kontrollerad:	MLO		Infästningsanvisning
Calprogram version:	Draftsight	Ritningsnr:	98488
Skatta A1:		Rev.:	-
Skatta A2:			
Skatta A3:			
Skatta A4:			
Filnamn / Sökväg: C:\EnterprisePDM\Infästningsanvisningar\98488			